



ARCHITECTS COLLECTIVE

Die Herausforderung beim Umbau und der Erweiterung der Gesundheitseinrichtung für die Versicherungsanstalt für Eisenbahn und Bergbau im oberösterreichischen Bad Schallerbach war ein landläufig als alter Kasten bezeichnetes Gebäude in einen einladenden, interessanten und vielen Anforderungen entsprechenden sowie nachhaltigen Komplex zu verwandeln. In einer großzügigen Parklandschaft – eingerahmt mit altem Baumbestand – entstand entlang der plätschernden Trattnach ein zweigeschossiger Therapiebereich sowie Räume für 124 Gästebetten samt den dazugehörigen Balkonen, auf denen die Patienten zur Ruhe kommen können. Bei diesem Projekt galt es nicht nur einen Schwerpunkt auf Energieeffizienz und Gesundheitsinnovationen zu legen, denn Ziel war auch, ein Gebäude zu realisieren, das die medizinische Nutzung optimal und fließend mit dem Charakter eines Hotelresorts verbindet. Das Gebäude wurde mit viel Tageslicht, mit hochwertigen Materialien wie Eichenholz, Schiefer und Kautschuk ausgeführt und mit architektonischer Sensibilität und einer neuen Ausdrucksform in die Zukunft überführt. Dies umfasst sämtliche Bereiche angefangen mit dem Therapiebad der Anlage bis hin zu den Zimmern und der Holzterrasse am Fluss samt ihrer Kräuter- und Blumenbeete. Das klimaaktiv zertifizierte Projekt setzte neue Maßstäbe in Sachen Nachhaltigkeit, Energieeffizienz und Gesundheitsinnovation und gilt in Österreich als Vorbild einer gelungenen Mustersanierung.

Die architektonische Grundidee basiert darauf, Verbindungen zwischen Gesundheit, Natur und Ökologie aufzubauen.

Diese Verbindungen entstanden

durch räumliche Bezüge einerseits und andererseits durch aus der Natur entlehene oder durch Materialien geschaffene architektonische Elemente. Das Therapiebad, mit seinem Richtung Süden auskragenden Dach, ist der gestalterische und inhaltliche Mittelpunkt der Anlage. Von dort aus fließt der Innenraum in den umliegenden Park, den die Planer von Architects Collective unter Einbeziehung zahlreicher alter Bäume und neuer Wege mit Sitzbereichen neu gestalteten. Die fließenden Übergänge zwischen Innen und Außen stehen für die Beziehung von Medizin und Natur.

THERAPIEZENTRUM BAD SCHALLERBACH

Anschrift: **RABLSTRASSE 7, 4701 BAD SCHALLERBACH (A)**

Architektur: **ARCHITECTS COLLECTIVE ZT-GMBH**

Fotografie: **HERTHA HURNAUS**

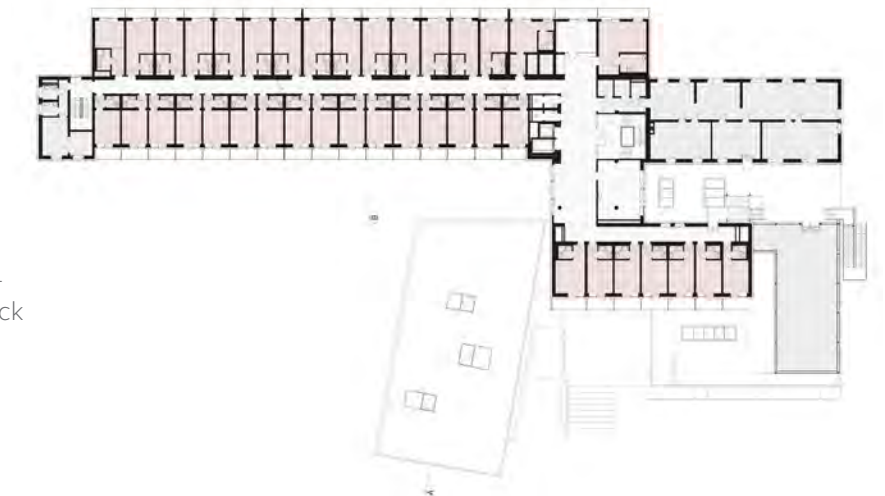
Auftraggeber und Betreiber: **VERSICHERUNGSANSTALT FÜR EISENBAHN UND BERGBAU (VAEB)**

Planungsbeginn: **2010**

Bauzeit: **2011–2013**

Bruttogeschossfläche: **10.200 M²**

REHA- UND THERAPIEZENTRUM 124 Betten, Foyer, Empfang, Wartezimmer. **Diagnostik und Therapie** Physiotherapie, Elektrotherapie, Medizinische Trainingstherapie, Heilgymnastik, Psychotherapie. **Pflege** Rehabilitation, Gesundheitsförderung. **Weitere Bereiche** Restaurant, Speisesaal.



1 Nordfassade 2 Blick vom Park zum Therapiebad 3 Therapieschwimmbad 4 Südbalkon 5 Blick vom Park auf das Haus 6 Zimmer auf der Südseite 7 Sauna **Plan oben** Grundriss 1. OG **Plan unten** Grundriss EG