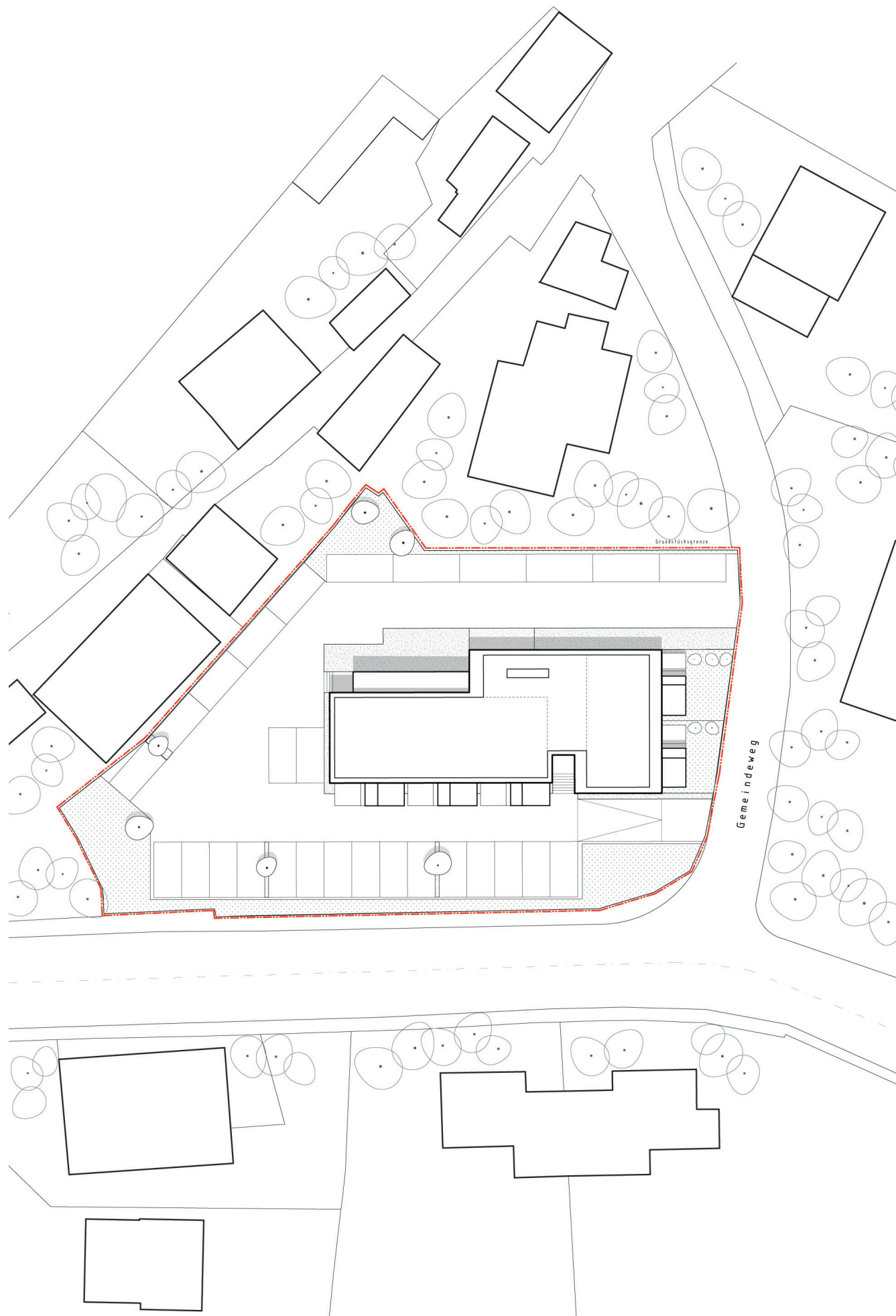




# Wohnbau Elsbethen





Lageplan Site plan

## Wohnbau Elsbethen

Projektart  
Wohnbau

Ort  
Elsbethen, AUT

Bauherr  
Abakus GmbH

Leistungsumfang  
Vorentwurf / Entwurf /  
Einreichplanung / Detailplanung /  
künstlerische Oberbauleitung

Fertigstellung  
2018

BGF  
1.500 m<sup>2</sup>

Fotos  
Leonhard Hilzensauer

Category  
Residential building

Location  
Elsbethen, AUT

Client  
Abakus GmbH

Planning service  
pre-design / design /  
detail-planning / site supervision

Completion  
2018

GFA  
1.500 m<sup>2</sup>

Photos  
Leonhard Hilzensauer

Eingebettet in die dörfliche Struktur und in unmittelbarer Nähe zur neuen Red-Bull Konzernzentrale in der ehemaligen Rainerkaserne in Elsbethen bei Salzburg entstand ein smarter, urbaner Wohnbau: Auf nur 550 m<sup>2</sup> Baufläche finden zehn Ein- bis Zweizimmerwohnungen mit ca. 45 m<sup>2</sup> und fünf Maisonettewohnungen mit ca. 70 m<sup>2</sup> Platz.

**Kontrastprogramm.** Die vorwiegend südorientierten Wohnungen sind alle entweder mit einer Loggia, einem Balkon oder einem Kleingarten ausgestattet. Ein wesentliches gestalterisches Merkmal sind die auskragenden Balkone, die aufgrund ihrer Nischen frei von Einblicken sind und so maximale Privatsphäre bieten. Kontrastierende Farben sowohl an der Außenfassade als auch in den Innenräumen setzen Akzente und verleihen dem Wohnbau einen modernen Charakter. Das großzügige Stiegenhaus mit seinen klaren Formen und hochwertigen Materialien wirkt freundlich und einladend; große Fensterfronten schaffen darüber hinaus viel Licht und verbindende Durchblicke zu den umliegenden Häusern und angrenzenden Wäldern.

Embedded in the village structure and situated in the immediate vicinity of the new Red Bull headquarters in the former Rainer barracks in Elsbethen near Salzburg, a smart, urban residential complex was created: Ten one- to two-room apartments with about 45 square meter and five maisonette apartments with approximately 70 square meter are located on only 580 square meter building area.

**Rich in contrast.** The predominantly south-facing apartments are all equipped with a loggia, a balcony or a garden. An essential design feature are the overhanging balconies with niches for a maximum of privacy. Contrasting colors externally and internally accentuate the volumes and give the residential building a modern character. The spacious staircase with its clear forms and high-quality materials looks friendly and inviting. In addition, large window fronts create a lot of light and connecting vistas to the surrounding houses and adjacent forests.





Perspektive von Nordosten Northeastern perspective

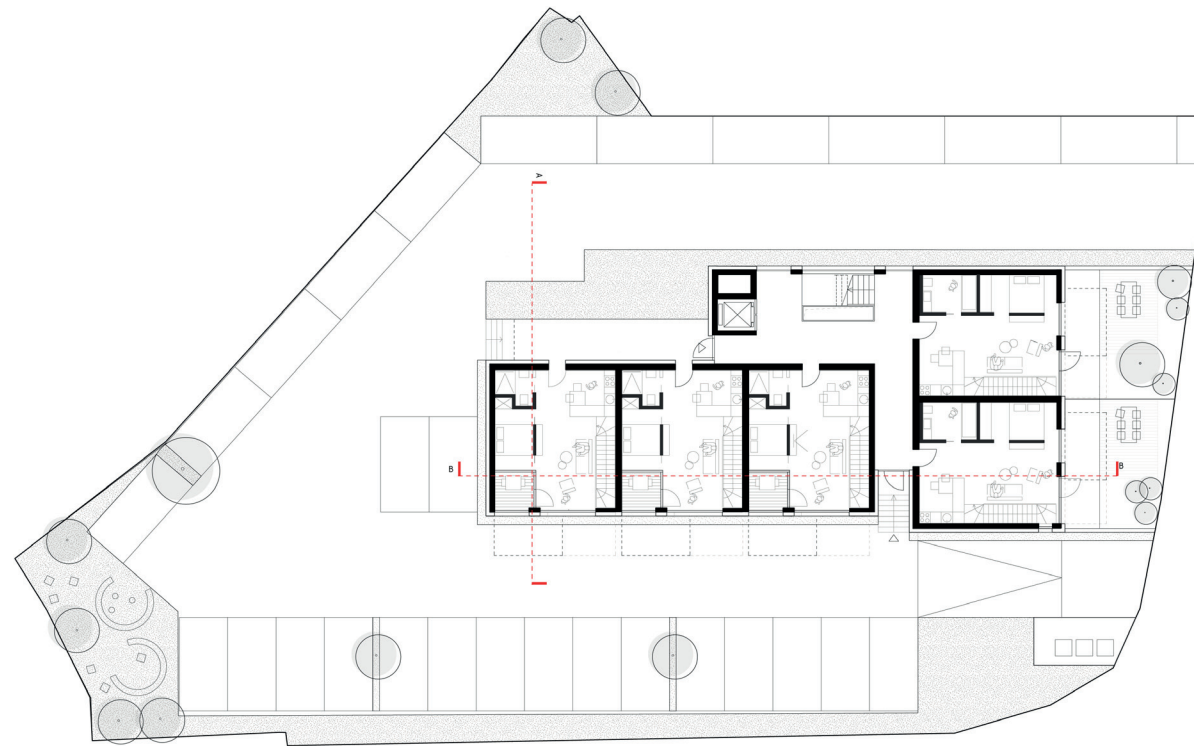


Perspektive von Nordosten Northeastern perspective



Stiegenhaus Staircase

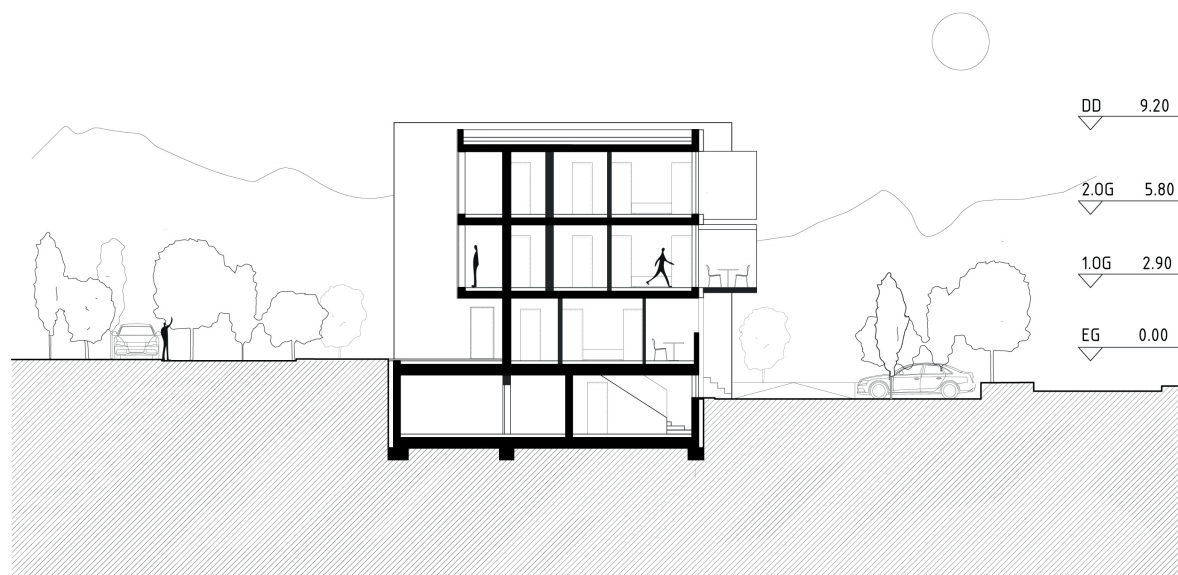




Erdgeschoss

1:200 0 2 4 6 20m

Grundriss EG Ground floor plan



Schnitt A-A Section A-A



Perspektive von Südwesten Southwestern perspective