



# A-Nobis Norbert Szigeti





Verkostungsraum Tasting Room

## A-NOBIS Norbert Szigeti

Projektart  
Neubau einer Sektkellerei

Ort  
Zurndorf, Österreich

Fertigstellung  
2019

Eigentümer  
A-NOBIS Sektkellerei  
Norbert Szigeti GmbH

BGF  
3.800 m<sup>2</sup>

Fotos  
Architects Collective

Category  
construction of a winery for  
sparkling wine

Location  
Zurndorf, Österreich

Completion  
2019

Client  
A-NOBIS Sektkellerei  
Norbert Szigeti GmbH

GFA  
3.800 m<sup>2</sup>

Photos  
Architects Collective

Die neue Sektkellerei von Norbert Szigeti, einem der Pioniere für erlesenen Sekt aus Österreich, wird nicht nur Produktionsstätte sein, sondern repräsentative Architektur in der Hochwertiges geboten wird sowie ein Treffpunkt und Ort des Genusses.

**Ein neuer Tempel für Genuss.** Das quadratische Bauwerk liegt selbstbewusst, aber zurückhaltend, in der parkartigen Landschaft im burgenländischen Zurndorf und führt regionale Einflüsse und zeitgenössische Baukunst zusammen. Der ruhige Massivbau wird von einem auskragenden Holzdach durch Regen und Sonne geschützt und von einem schleierartigen Metallgewebe, in dem sich die Perlage des Sekts widerspiegelt, umhüllt. Der leicht geschwungene Rundgang zwischen massiver Wand und durchlässigem Schleier dient dazu, die Sinne zu schärfen und sich auf den Genuss und das Abenteuer einzulassen. Im Inneren des Bauwerks liegt die Oase der Ruhe: Ein quadratischer Hof mit regionalen Steppengräsern, Sträuchern und Bäumen und einem kreisförmigen Vordach, das sich zum Himmel hin öffnet. Das Gebäude ist als gläserne Produktion konzipiert, in der die einzelnen Stationen der traditionellen Flaschengärung, wie sie in der Champagne bekannt sind, vom Besucher durchschritten werden.

Norbert Szigeti's new winery is not only a new production facility of one of Austria's pioneers of sparkling wine, but also a unique architectural creation that is set to become a focal point along Burgenland's wine route.

**A new temple for the senses.** Self-confident yet reserved, the square building sits in a park-like landscape within the village of Zurndorf, thus fusing regional influences and contemporary architecture. The solid square building is protected from the elements by a cantilevered timber roof, whereas the façade is wrapped in a textured metal fabric to echo the effervescence of the wine. The slightly curved walkway between the massive wall and contrasting permeable veil sharpens the senses and encourages the enjoyment and discovery of sparkling wine. Inside the building lies an oasis of tranquility and quiet contemplation: endemic grasses, shrubs and trees sit in a square courtyard under a circular oculus that opens up to the sky. The building is open and transparent and invites the visitor to witness the production process at various stations of traditional bottle fermentation.

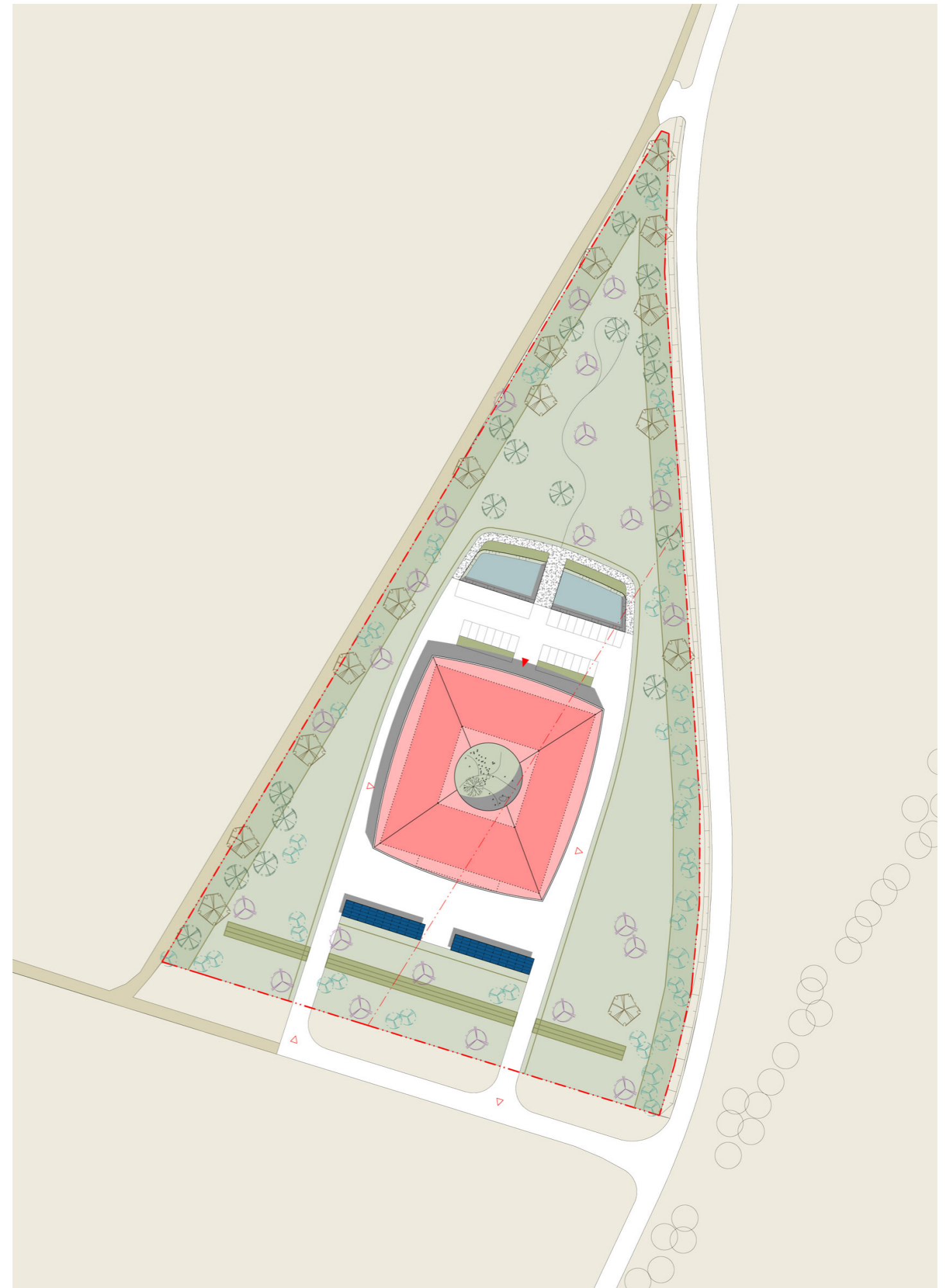




Eingangsbereich Entrance



Verkaufsbereich Shop

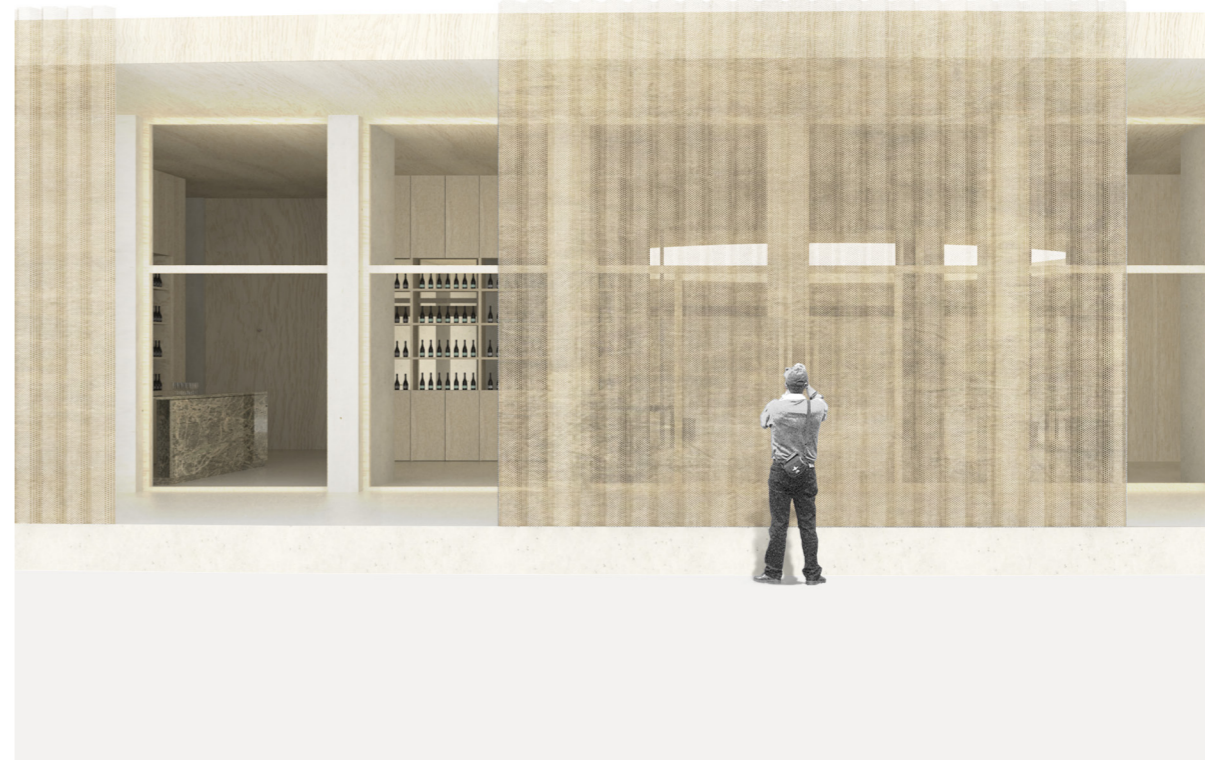


Lageplan Site plan

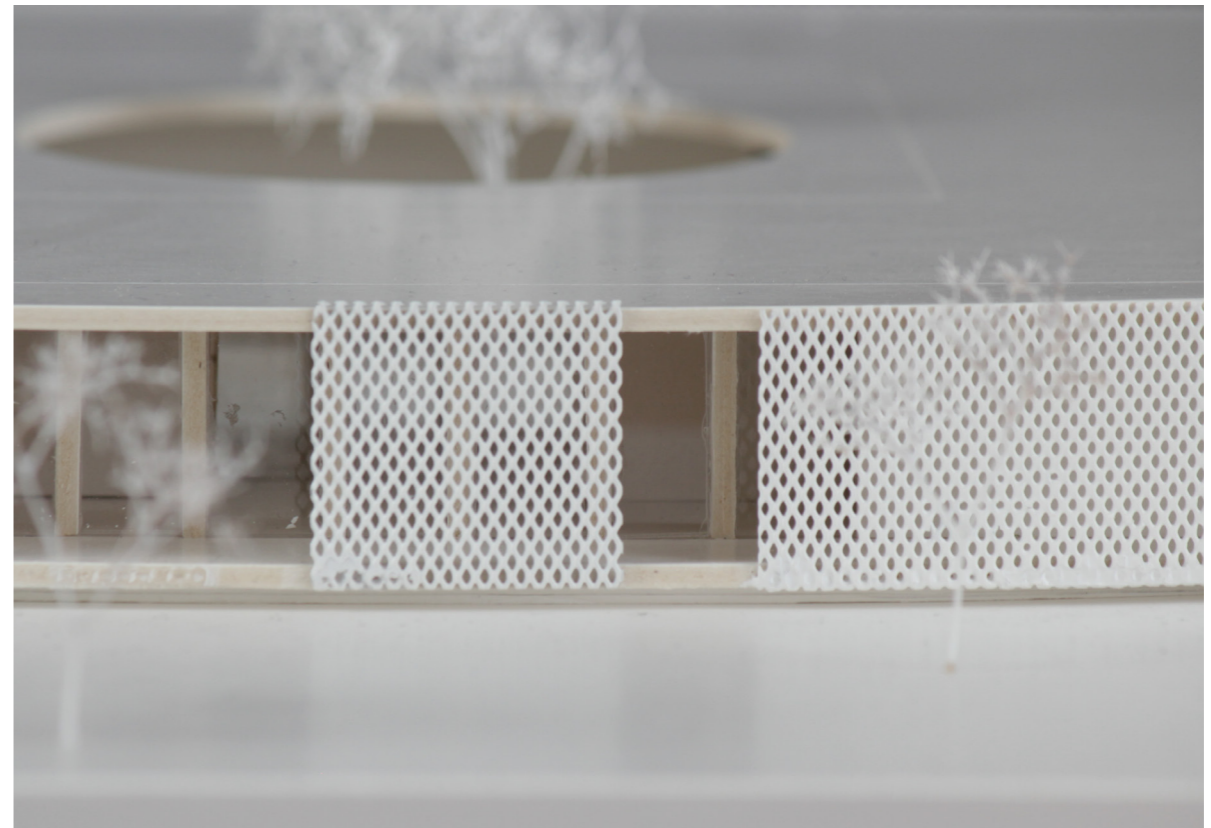




Fassade Façade



Fassade Façade

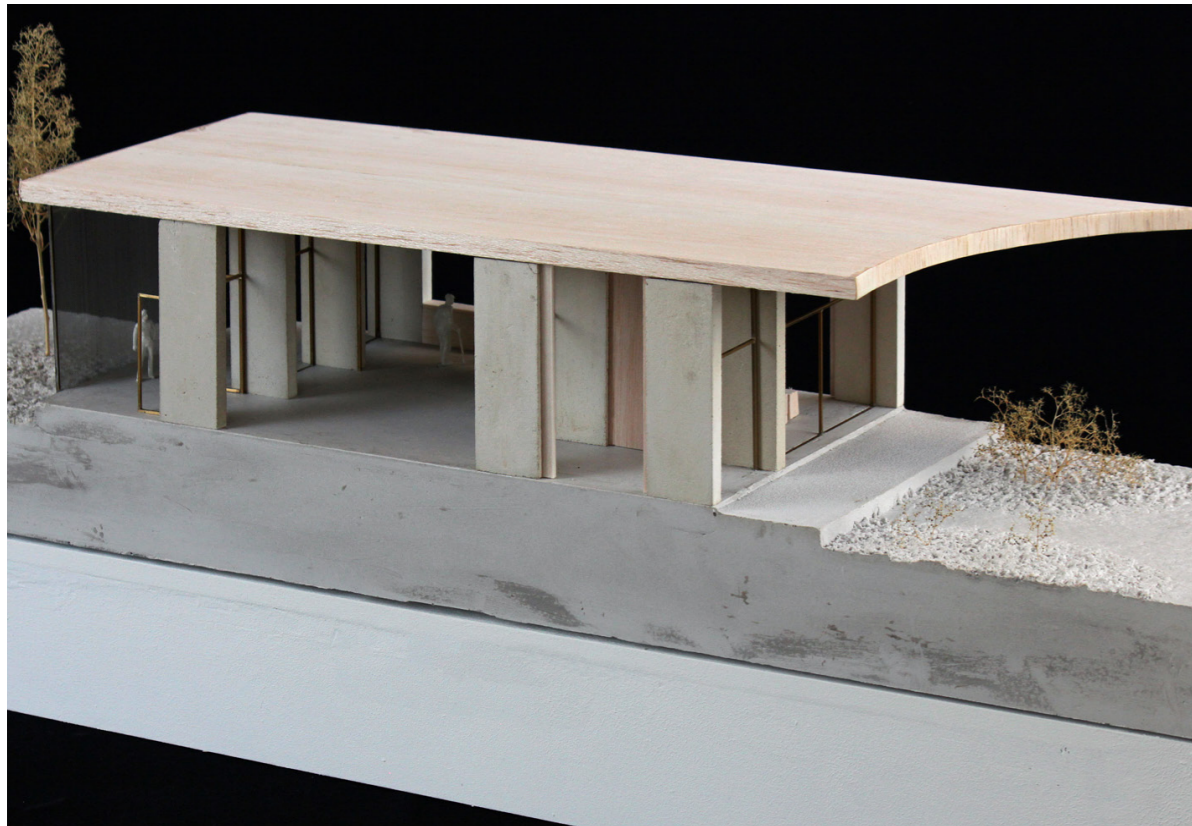


Fassade Façade





Innenhof Courtyard



Schnittmodel Sectional model



Modell Model