



Bad Schallerbach



Haupteingang Main entrance

Bad Schallerbach

Projektart
Um- und Neubau einer
Gesundheitseinrichtung

Ort
Bad Schallerbach, AUT

Fertigstellung
2013

Eigentümer
VAEB

BGF
10.200 m² (davon 6.000 m² Bestand)

Fotos
Hertha Hurnaus

Category
renovation and extension of
the health care center

Location
Bad Schallerbach, AUT

Completion
2013

Client
VAEB

GFA
10,200 m² (6,000 m² existing)

Photos
Hertha Hurnaus

Die Herausforderung beim Umbau und der Erweiterung der Gesundheitseinrichtung für Eisenbahn und Bergbau im oberösterreichischen Bad Schallerbach war es, ein landläufig als „alter Kasten“ bezeichnetes Gebäude in einen einladenden, interessanten und vielen Anforderungen entsprechenden sowie nachhaltigen Komplex zu verwandeln.

Therapie und Ort der Ruhe. In einer großzügigen Parklandschaft, eingerahmt mit altem Baumbestand, entstand entlang der plätschernden Trattnach ein zweigeschossiger Therapiebereich und Räume für 124 Gästebetten samt den dazugehörigen Balkonen, wo die PatientInnen zur Ruhe kommen können. Bei diesem Projekt galt es nicht nur einen Schwerpunkt auf Energieeffizienz und Gesundheitsinnovationen zu legen: Das Ziel war auch, ein Gebäude zu realisieren, das die medizinische Nutzung optimal und fließend mit dem Charakter eines Hotel Resorts verbindet.

Hohe Standards, bessere Effizienz. Das Gebäude wurde mit viel Tageslicht, hochwertigen Materialien wie Eichenholz, Schiefer und Kautschuk ausgeführt und mit architektonischer Sensibilität und einer neuen Ausdrucksform in die Zukunft überführt: Angefangen vom Therapiebad der Anlage bis hin zu den Zimmern und der Holzterrasse am Fluss samt ihrer Kräuter und Blumenbeete. Das „klimaaktiv“ zertifizierte Projekt setzte damit neue Maßstäbe in Sachen Nachhaltigkeit, Energieeffizienz und Gesundheitsinnovation und gilt als Vorbild für eine gelungene Mustersanierung in Österreich.

The challenge of rebuilding and expanding the rehabilitation center for the railway and mining union in Bad Schallerbach, Upper Austria, was to transform an “old box” into an inviting, relaxing and sustainable structure

Therapy and recreation. In a spacious park, framed by old trees, a two-story therapy space was built along the ripply Trattnach River. Housing up to 124 guests, each room comprises a private balcony, where patients can come to rest. The aim of the project was to realize a building that combines medical use with the features of a hotel resort whilst focusing on energy efficiency and health care innovation.

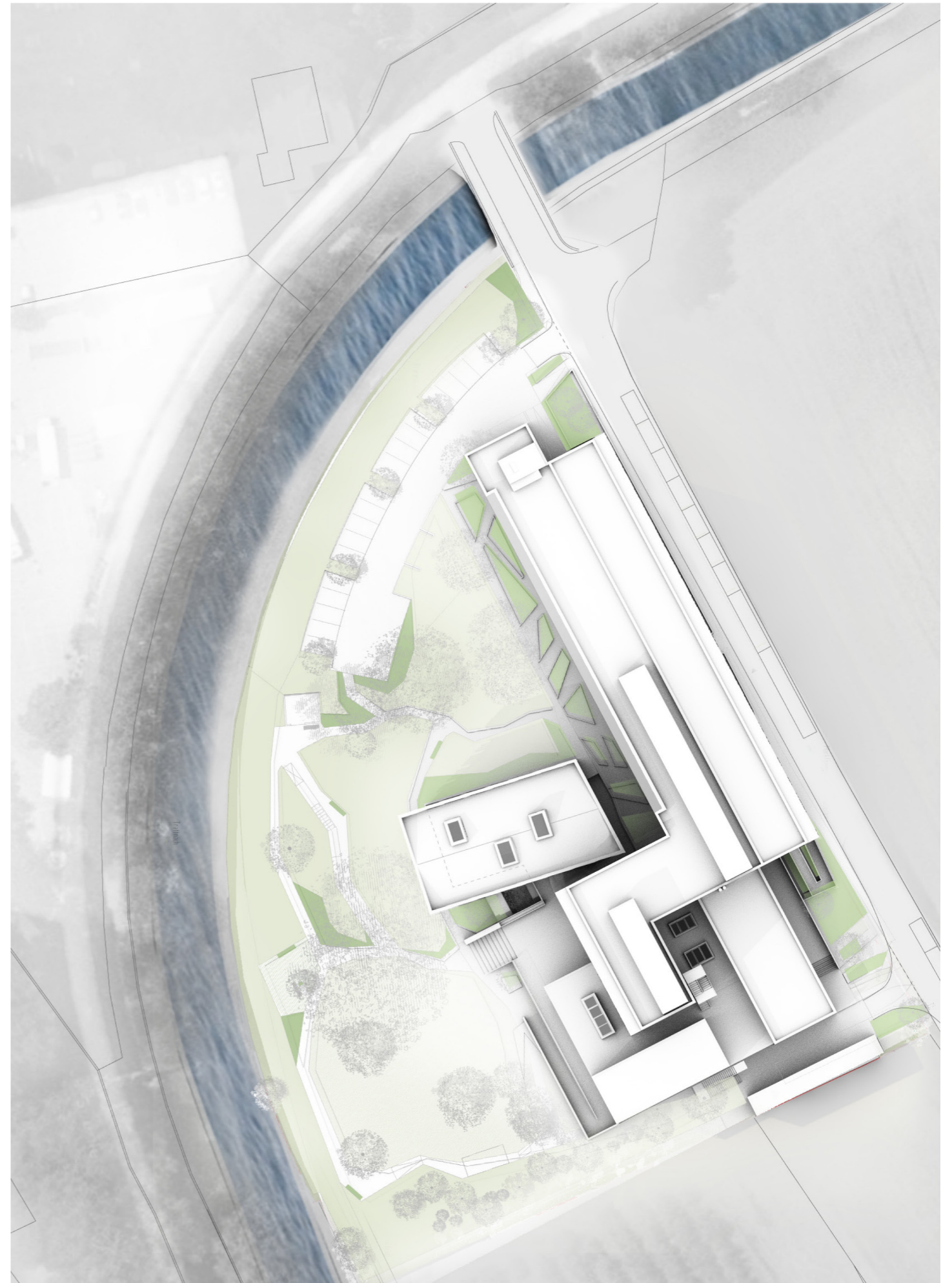
High standards, better efficiency. The new design links plenty of daylight with high-quality materials, such as oak, rubber and slate, thus making the extended and remodeled building fit for the future. Important parts of the new structure are the new therapy pool and spa, as well as outside therapy areas with extended wooden terraces, lined with herbs and flower beds, along the river. The „klimaaktiv“ certified project has set new standards in terms of sustainability, energy efficiency and health care innovation and has become an exemplary model for future renovation projects in Austria.



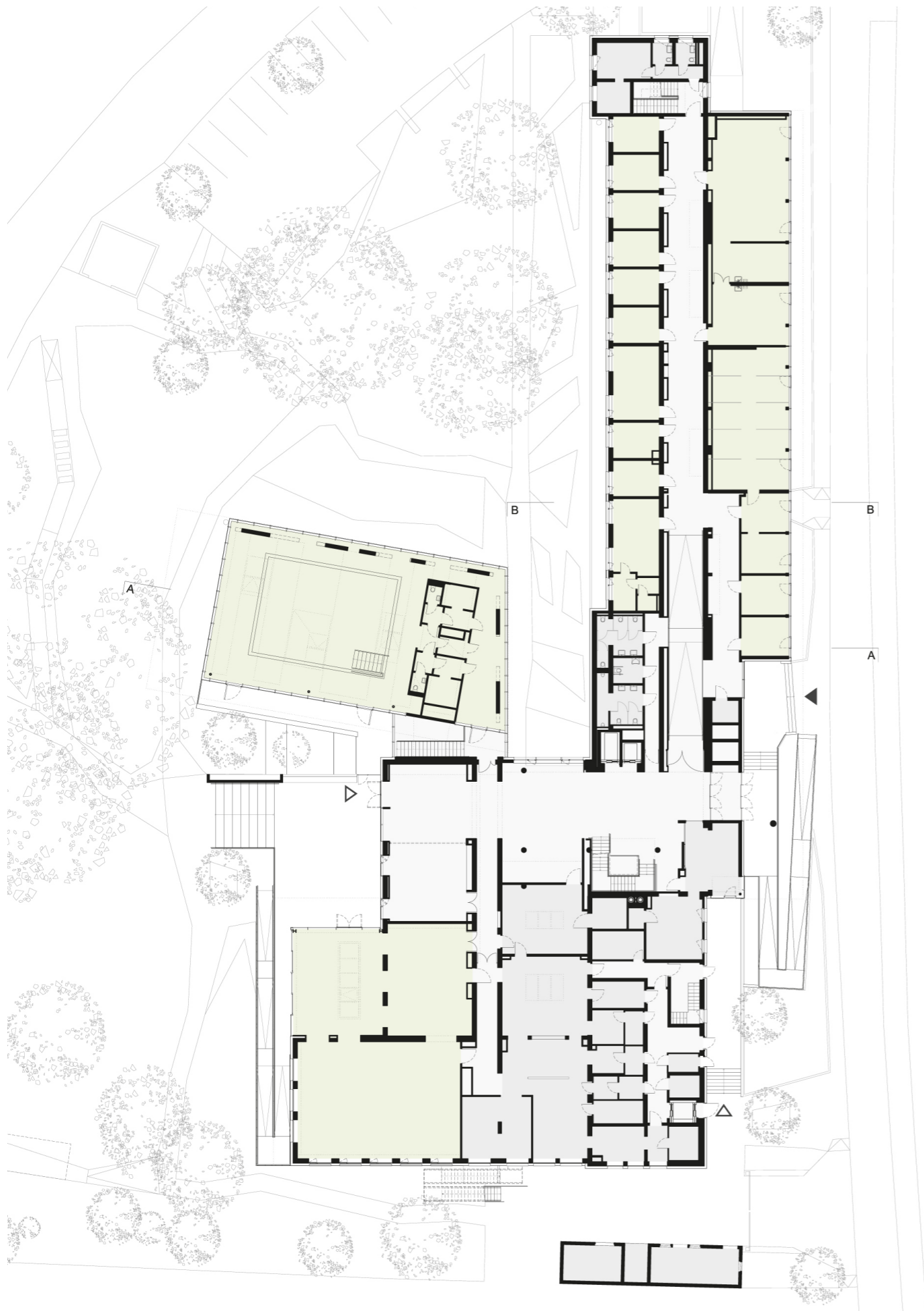
Nordfassade North facade



Therapiebad - Blick vom Park Therapy pool - view from the park



Lageplan Site plan



Grundriss EG Ground floor plan



Blick von der Schwimmhalle zum Park View from swimming pool to park



Rezeption / Foyer Reception / Foyer



Eingang vom Park Entrance from the park



Wartebereich Waiting area



Nordfassade North facade



Balkon Balcony



Saunahof Sauna courtyard