

Architects Collective



# L-House







Überdachter Eingangsbereich Covered entrance area

## L-House

Projektart  
Neubau Einfamilienhaus  
(Niedrigstenergie)

Ort  
Burgenland, AUT

Fertigstellung  
2012

Eigentümer  
Privat

BGF  
450 m<sup>2</sup> (mit Garage und Technik)

Fotos  
Hertha Hurnaus

Category  
Private residence (ultra low-energy  
house)

Location  
Burgenland, AUT

Completion  
2012

Client  
Private

GFA  
450 m<sup>2</sup> (with garage and technical area)

Photos  
Hertha Hurnaus

**Streckhof weitergedacht.** So großzügig, geradlinig und konsequent dieser Entwurf für eine junge Familie im Südburgenland auf den Betrachter auch wirkt, bettet er sich gleichzeitig leicht und unaufdringlich in die sanften Hügel der Landschaft. Die Idee war, die in diesem Landstrich verbreitete Gebäudeform eines L-förmigen Streckhofs weiterzudenken und in ein modernes Wohn-, Energie- und Lebensmodell zu verwandeln. Leichtigkeit und Funktionalität werden hier genauso zeitgemäß in Einklang gebracht, wie Nachhaltigkeit und Lebensqualität.

**Licht, Land und Leichtigkeit.** Die Gebäudeform wurde in das Gelände gegraben und ergibt einen schützenden Innenhof. Durchgehende Glasflächen erweitern den Wohn- und Lebensraum in den Garten hinaus und weiter noch in die malerische Hügellandschaft. Betreten wird das Haus über einen überdachten Eingangsbereich, der in ein zweigeschossiges Foyer und den Innenhof führt. Im oberen Teil des Gebäudes sind Schlaf- sowie Wohn-, Koch-, Lese-, und Essbereiche untergebracht. Kurz gesagt: Raum fürs Sein. Die Grenzen dazwischen sind wie die gesamte Architektur dieses Hauses: Fließend und ineinandergreifend. Alles stimmt.

**Tradition brought to the next level.** The generous, linear and consequent design of this modern home in southern Burgenland appears to sit lightly and calmly in the gentle hills of the landscape. The idea was to rethink and develop the traditional L-shaped building with inner courtyard, which is typical of the region, further; transforming it into a contemporary, energy efficient living model. Lightness and functionality are matched in the same way as sustainability and quality of life.

**Contemporary country living.** The building was partly built into the hillside, creating a protected courtyard. Continuous glass surfaces extend the living spaces into the garden and further into the picturesque landscape. The house is entered via a covered entrance area in the lower level, leading into a two-story foyer and the inner courtyard. Sleeping, living, cooking, reading and dining areas are all housed in the upper part of the building. In short: Plenty of space to live in. The boundaries of these areas are like the entire architecture of the building: Flowing and interlocking. Everything seems right.

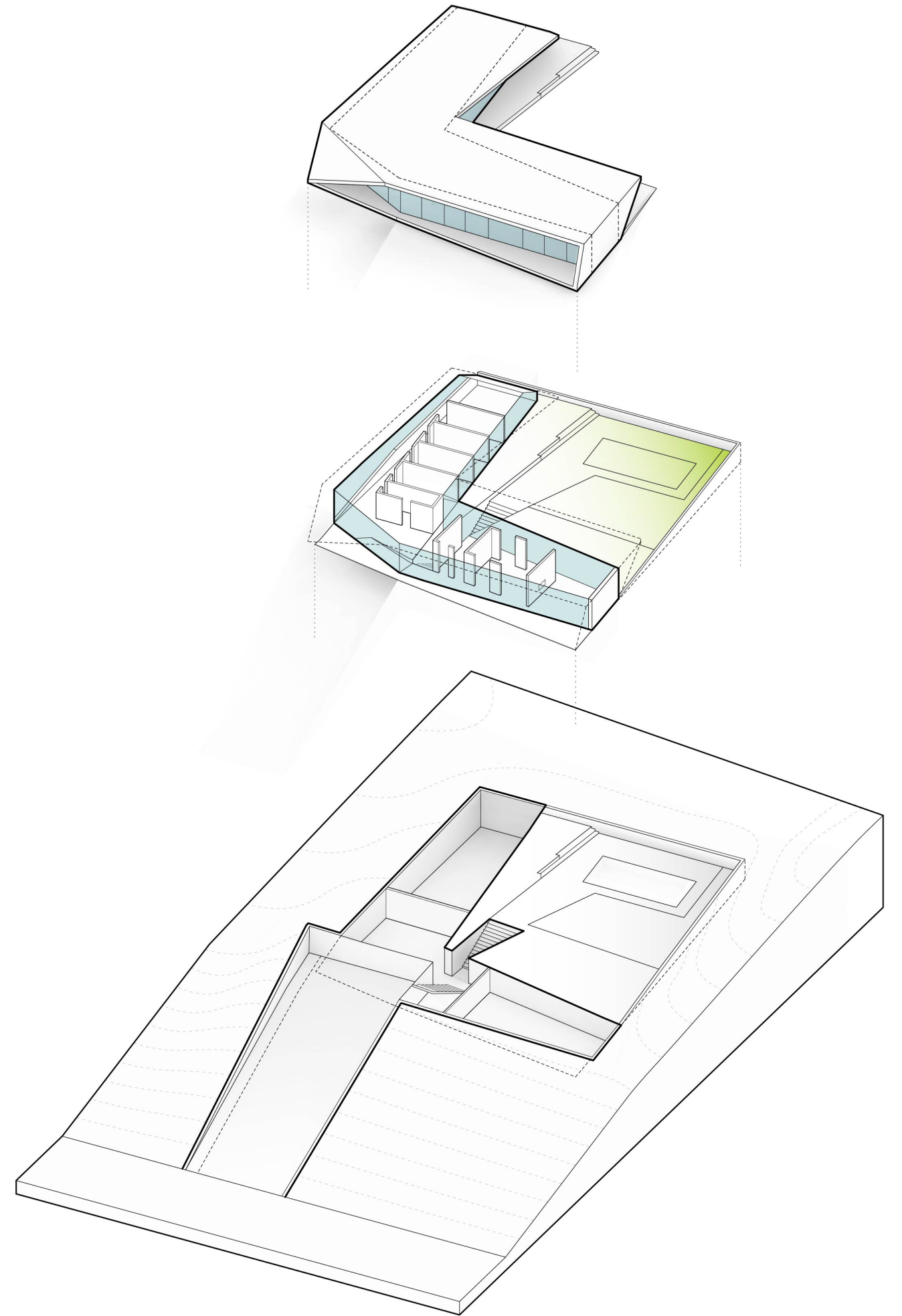




Südostfassade Southeast facade



Nordwestansicht Northwest View



Axonometrie Axonometric





Südwestterrasse Southwest terrace



Terrasse Terrace



Schwimmbad / Terrasse Swimming pool / Terrace

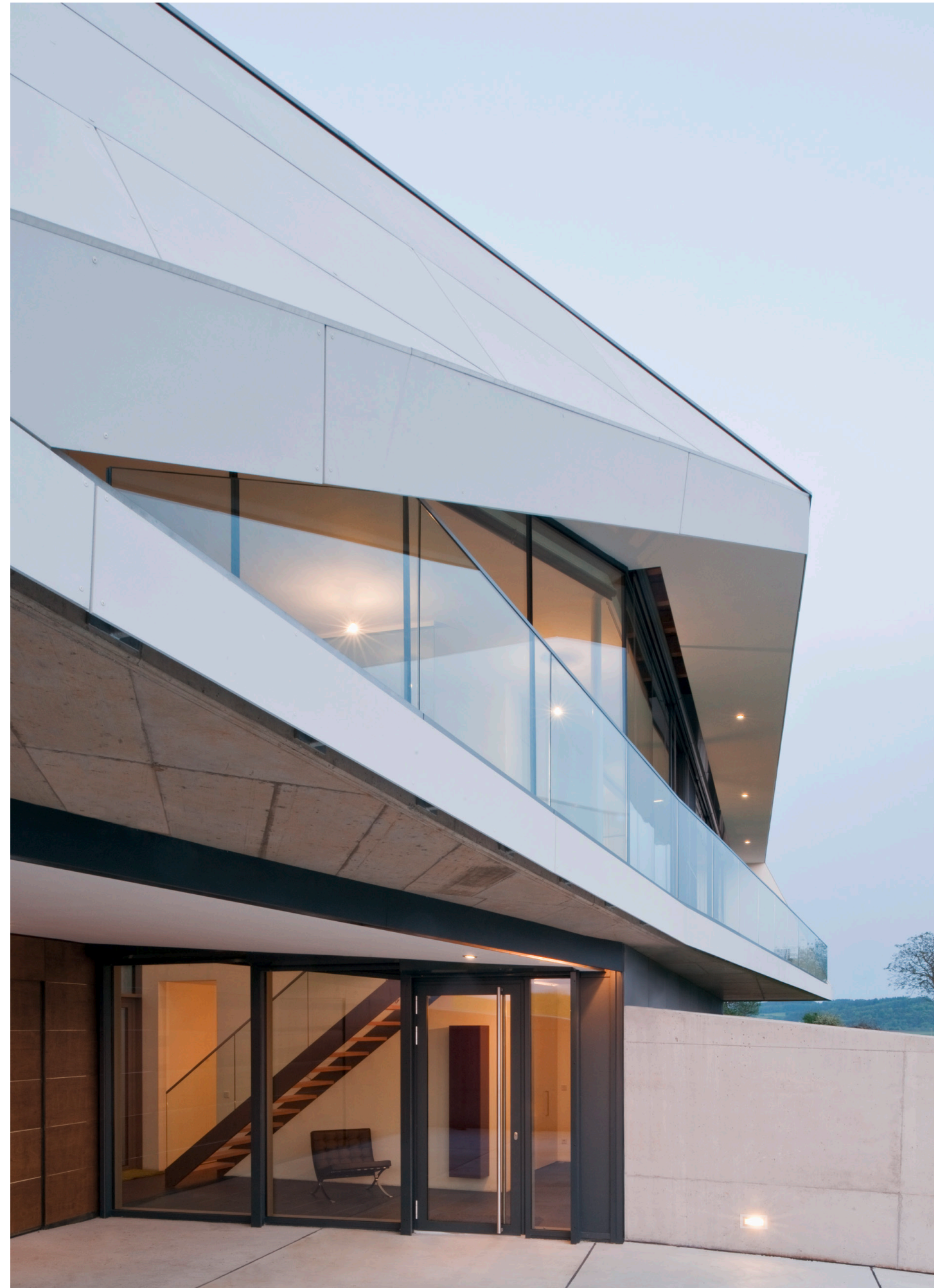




Terrasse / Wohnbereich Terrace / Living room



Küche / Essbereich / Balkon Kitchen / Dining area / Balcony



Eingang Entrance